

# HİCAZ ŞARKI

Ne feryâd edersin divâne bûlbûl

Güfte: Emrah

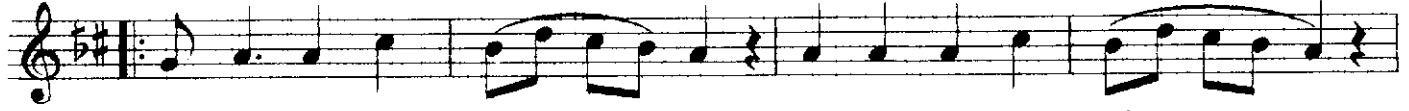
Beste: Sadettin KAYNAK

Beste tar.: 21. Eylül. 1950

Usulü: Düyek



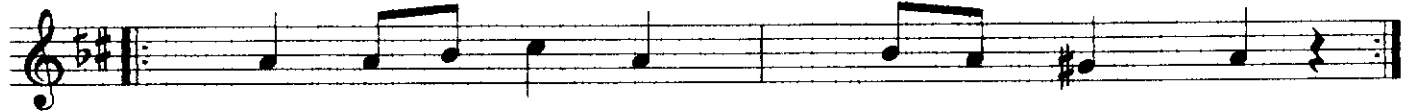
ARANAĞMESİ



Ne fer yâd e der sin di vâ ne bûl bûl  
Bu dün yâ da e re mez sen mu râ da



Se nin bu fer yâ dın gül şe ne kal sîn  
Hu zû ri mah şer de di vâ na kal sîn



Ten te ne nen nen te ne nen ni



Ten te ne nen ten te ne nen te ne nen ne te nen ni

Dr. Semra Özgün

Ne feryâd edersin divâne bûlbûl

Senin bu feryâdın gülşene kalsın

Bu dünyâda eremezsen murâda

Huzûr-i mahşerde Dîvan'a kalsın

Ten te ne nen nen te ne nen ni

Ten te ne nen ten te ne nen te ne nen ne te nen ni

Nesin medhedeyim bir kaşı kara

Şu sineme açdı onulmaz yara

Tâbibler bulamaz derdime çâre

Derdimin dermânı Lokman'a kalsın

Terennüm

Bir yâr için geçdim cân ile serden

Vücudum kül oldu aşkın nârından

Emrâh bûse ister nazlı yârinden

Bu bayram olmazsa Kurban'a kalsın

Terennüm